

これからの季節

暴風雪に注意を！

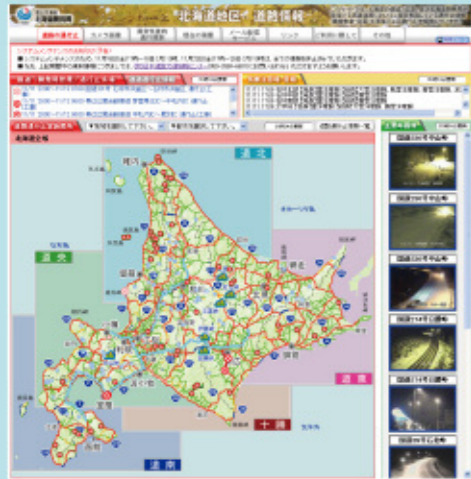
気象情報や道路情報を確認しましょう

出発前

北海道の国道、道道および北海道開発局が管理する高速道路の通行止め情報を見ることができます。

北海道地区道路情報

<http://info-road.hdb.hkd.mlit.go.jp/>



- 国道、道道、北海道開発局が管理する高速道路の通行止め情報
- 気象注意報・警報
- カメラ画像(主要峠、国道別)
- 現在の積雪



もしも吹雪等で車が動けなくなったら

マフラーが雪に埋まると車内に排気ガスが逆流し非常に危険です。マフラー付近をこまめに除雪し、換気を十分に行いましょう。マフラーが埋まった状態ではエンジンをかけてはいけません。周囲に避難できない場合は、無理に車外に出ず、車内で助けを待ちましょう。また、ハザードランプを点灯するなど、車が目立つようにしてください。

車を置いて避難する場合は、除雪や救助活動の妨げとならないよう、連絡先のメモなどを車内に置き、車の鍵は付けたままにしておきましょう。

気象情報に注意して、暴風雪が予想される時は、外出を避けましょう

昨年3月2日に道東を中心とした低気圧に伴う暴風雪により、多くの方々の方々の尊い命が奪われるという、たいへん痛ましい被害が発生したことは、記憶に新しいところです。

暴風雪情報があった場合は、不要・不急の外出は控えることが重要です。また、悪天候が予想される場合は、職場やイベント等でも早めの帰宅を促すとともに、早めの中止や延期を判断することも重要です。

やむを得ず車で外出する時は、もしもに備えて準備を

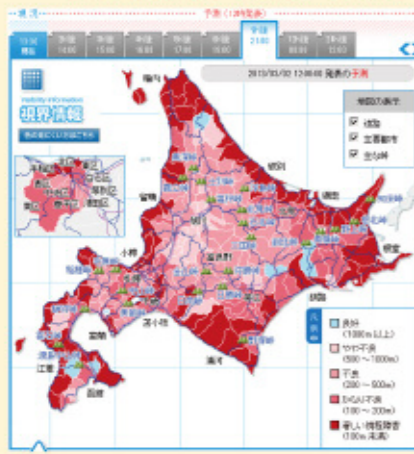
防寒着、長靴、手袋、スコップ、けん引ロープ、スノーヘルパーなど、冬道を運転するための必需品を車に準備しましょう。

地吹雪などで視界が悪く運転に危険を感じたら、無理に帰宅しようとせず、安全な場所に留まり天候の回復を待ちましょう。



北の道ナビ「吹雪の視界情報」とは寒地土木研究所が提供している吹雪視界情報提供サイトです。

<http://northern-road.jp/navi/touge/fubuki.htm>



- 【提供内容】**
吹雪時の視界状況（見通すことができる距離の予測値）
※現況～24時間後。5段階に区分。
- 【提供エリア】**
北海道内の旧市町村を基本とした203エリア
- 【提供方法】**
「北の道ナビ」HP(PC・携帯電話)で冬期(12月1日～5月上旬予定)のみ試験的に提供。
- 【更新頻度】**
現況情報：30分毎
予測情報：3時間毎(24h先まで)

【情報提供】網走地方道路防災連絡協議会



【お問い合わせ先】

総務課総務係 ☎ (62) 4470

