

役場関係機関

年末年始休日のお知らせ



年末年始の役場関係機関の「休日」は、下記のとおりです。
お間違えのないようご確認ください。

＜ 役場・教育委員会
12月30日(土)
～1月8日(月)

※今年の年末年始の休日は、長期間となるため、役場を臨時に開庁します。

開 庁 日：1月5日(金)
開 庁 時 間：午前9時から午後4時まで(正午～午後1時除く)
対応する係：町民生活課 町民係・税務係(各種証明・届出等)
保健福祉課 医療保険係・介護保険係(各種申請等)

※止別・浜小清水の郵便局での証明書等の交付は、役場の開庁時のみ対応できます。

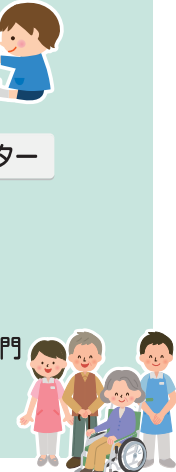
＜ 中央公民館
＜ 愛ホール(多目的研修集会施設)
＜ 農業者トレーニングセンター
12月31日(日)～1月5日(金)

＜ コミュニティプラザ
「図書館」12月30日(土)～1月5日(金)
「子育て支援センター」
12月31日(日)～1月5日(金)

＜ 活性化センター
「はなやか小清水」「加工室」
12月30日(土)～1月6日(土)
「道の駅」1月1日(日)

＜ 町立保育所
12月31日(日)～1月5日(金)

＜ 社会福祉協議会・高齢者生活福祉センター
12月30日(土)～1月4日(木)
「デイサービス・ヘルパー」部門
12月29日(金)～1月5日(金)
「居宅介護支援事業所(ケアマネ)」部門
12月29日(金)～1月7日(日)



年末年始のごみ処理のお知らせ



ごみ収集業務

年末の収集：12月30日(土)まで平常収集
休 業 日：12月31日(日)～1月3日(火)
年始の収集：1月4日(木)から平常収集

ごみ処理場受入(ごみを直接持ち込む場合)

年末の営業時間：12月30日(土)午前9時～午後5時
休 業 日：12月31日(日)～1月3日(水)
年始の営業時間：1月4日(木)から平常営業

リサイクルセンター受入(資源物を直接持ち込む場合)

年末の営業時間：12月30日(土)午前9時～午後3時
休 業 日：12月31日(日)～1月4日(木)
年始の営業時間：1月5日(金)から平常営業

月	12月			1月				
日	29日(金)	30日(土)	31日(日)	1日(月)	2日(火)	3日(水)	4日(木)	5日(金)
収 集	○	○	×	×	×	×	○	○
処理場	×	○	×	×	×	×	○	×
リサイクルセンター	○	○	×	×	×	×	×	○



【お問い合わせ先】 役場町民生活課住民活動係 ☎(62)4472