

12月は道税の
滞納整理強化月間です

◆オホーツク総合振興局では、12月を「滞納整理強化月間」として道税の滞納整理を強化し取り組んでいます。

◆12月は、自動車税、個人事業税及び不動産取得税などの道税全てについて滞納整理を進めることとしており、給与や預貯金などの財産差押えを行います。

◆まだ納税がお済みでない方は大至急納税してください。納税についてのご相談は、オホーツク総合振興局税務課納税係までお願いします。

◆道税の納税には、手続きが簡単で便利な口座振替がご利用できます。

【お問い合わせ先】
オホーツク総合振興局税務課納税係
☎(41) 0616

ご存知ですか？
「無期転換ルール」

◆無期転換ルールとは、平成25年4月1日以降に有期労働契約が反復更新されて通算5年を超えたときは、労働者の申込みにより、期間の定めのない労働契約（無期労働契約）に転換できるルールです。

◆制度の詳細は、「お問い合わせ先」までお問い合わせください。

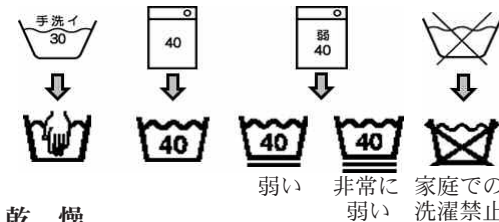
【お問い合わせ先】
北海道労働局労働基準部監督課
☎011(708)2311

来年12月から洗濯表示が変わります！

平成28年12月1日から洗濯表示が変わり、これまで日本独自の表示でしたが、衣類の輸入急増などの現状に対応するため、国際規格を用いることになりました。

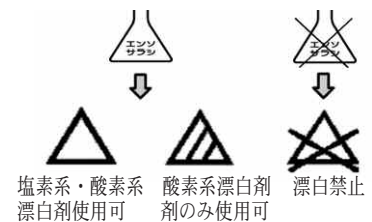
洗濯

洗濯機洗いでも「たらい」マークが基本。手洗いは「たらいに手を入れた」表示。数字は水温を示し「たらい」下の横棒の数が多いほど弱い力で洗濯する。



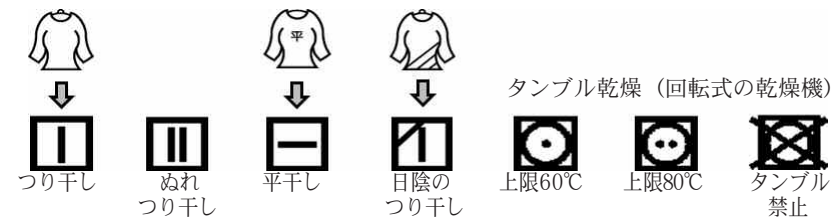
漂白

今までは「塩素系漂白可」と「塩素系漂白不可」の2種類だったが、これからは酸素系漂白ができるかどうかの記号も加わる。



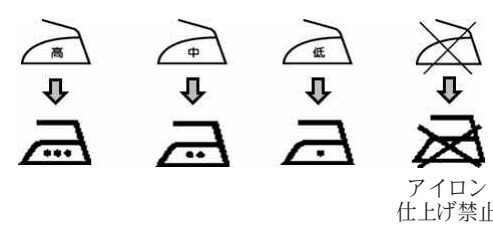
乾燥

四角形の中の棒で干し方を表す。タンブル乾燥が新設され、「・」が多いほど温度の上限が高くなる。



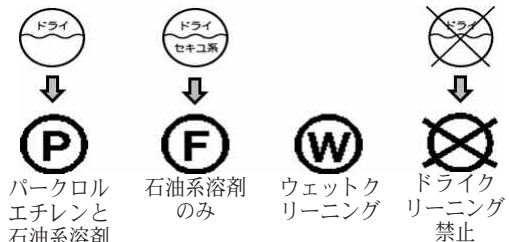
アイロン

「・」が多いほど底面温度の限度が高くなる。高温：上限200℃、中温：上限150℃、低温：上限110℃を表す。

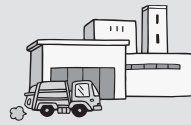


クリーニング

P（パークロールエチレンと石油系溶剤）とF（石油系溶剤のみ）はドライクリーニング、Wはウェットクリーニング（水洗い）。



年末年始のごみの処理 についてのお知らせ



◆ごみ収集業務

- ▶年末の収集 12月30日(水)まで平常収集
- ▶休業日 12月31日(木)～1月3日(日)
- ▶年始の収集 1月4日(月)から平常収集

◆ごみ処理場

- ごみを直接持ち込む場合は下記のとおりです。
- ▶年末の営業時間 12月29日(火) 午前9時～午後5時 ※正午～午後1時を除く
- ▶休業日 12月30日(水)～1月4日(月)
- ▶年始の営業時間 1月5日(火) 午前9時～午後5時

月	12月			1月				
	29日(火)	30日(水)	31日(木)	1日(金)	2日(土)	3日(日)	4日(月)	5日(火)
収集	○	○	×	×	×	×	○	○
処理場	○	×	×	×	×	×	×	○

町指定リサイクル物品保管施設

(有)網走三協資源から受入時間等 についてのお知らせ

- ▶受入日 毎週月曜日から土曜日
- ▶受入時間 午前9時～午後5時
- ▶年末年始の休業日 12月29日(火)～1月4日(月)

◆資源物は洗って出してください!!

皆さんのご協力をお願いします。

資源物を持ち込む場合でも、分別のルールを守ってください。また、無断で置いて行くようなことがないようにお願いします。

【お問い合わせ先】 役場町民生活課住民活動係 ☎(62) 4472

消費生活相談情報

歩行型除雪機による事故に注意！

除雪機で作業中、後退するときに転倒し、除雪機の下敷きになって死亡した。(70歳代男性)

除雪機を使って自宅の庭の除雪作業をしていた際、詰まった雪を取ろうと手を入れたところ、左手の中指を骨折した。エンジンは止めたつもりだが、止まっていなかった。(60歳代男性)



- 自宅敷地内等の除雪に使われる歩行型除雪機（以下、除雪機）は、免許なしで簡単に操作できますが、重症にいたる事故も発生しています。
- 事故は、もともと備わっている安全装置を作動しないようにするなど、誤った使い方をしているときにも起きているため、作業を行う前に取扱説明書をよく読み、正しい使い方を守りましょう。
- 投雪口の雪を取り除く際は、必ずエンジンを停止し、回転部が完全に止まったことを確認してから、雪かき棒を使って行いましょう。
- 転倒したり足を挟まれたりしないよう、足元や周囲に障害物がないことを確認し、無理のない速度で使用しましょう。
- 周囲の人を巻き込んだ事故も起きています。作業を行う際は、周囲に人がいないことを確認し、人を絶対に近づかせないようにしましょう。

【役場町民生活課住民活動係】

人のうごき

平成27年 10月末現在 (前月比)	
人口	5,160人 (+8)
男	2,444人 (+3)
女	2,716人 (+5)
世帯数	2,147戸 (+2)

交通事故！

●町内交通事故死0持続日 (H26. 6.14～H27.11.24)

527日

小清水町役場
☎ 62-2311
教育委員会
☎ 62-2310