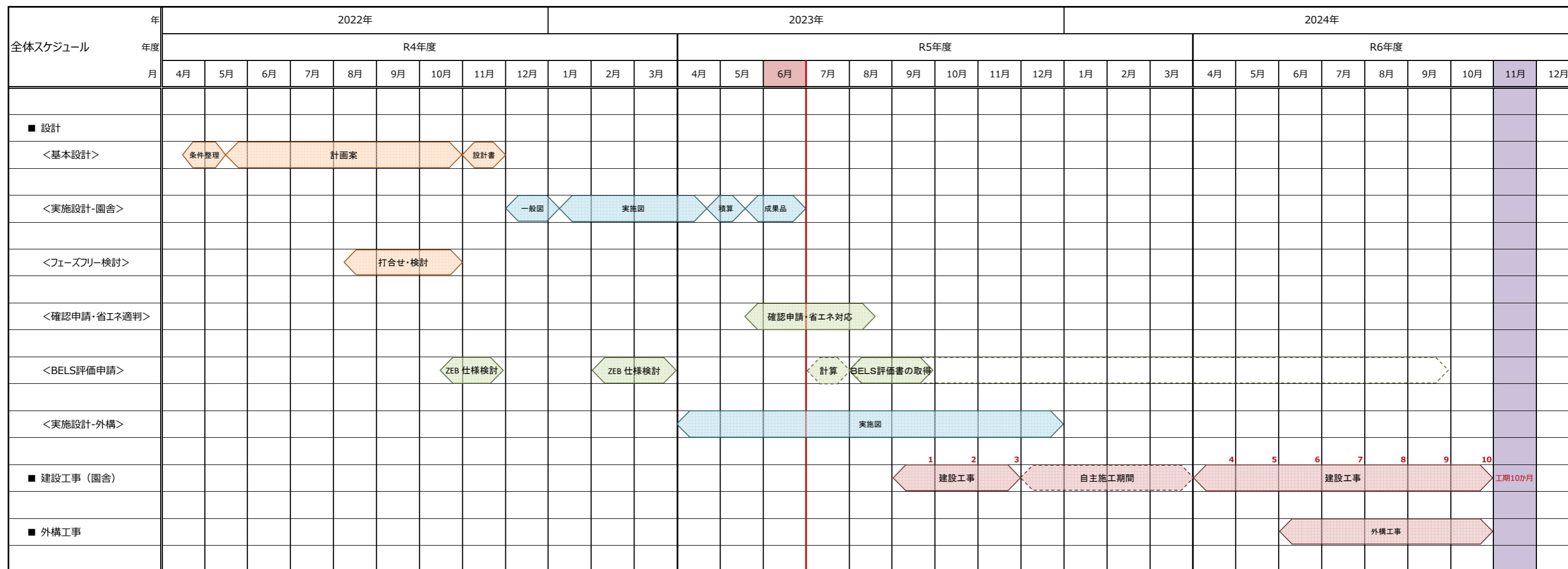


# 事業計画

## ■全体事業計画

・令和4年度～令和6年度までの計3カ年にわたり、新しい園舎の供用開始を目指して基本設計～実施設計、園舎建設を実施します。



# 工事工程表

## ■工事工程表

工事工程	年 年度 月	2023年										2024年											
		R5年度										R6年度											
		6月	7月	8月	9月	10月	11月	12月	1月	2月	3月	4月	5月	6月	7月	8月	9月	10月	11月	12月			
■ 共通仮設					仮囲																		
													外部足場										
													内部足場										
■ 基礎工事				基礎																			
■ 躯体工事												躯体											
■ 外部仕上工事													外部仕上										
■ 内部仕上工事														内部仕上									
■ 電気設備工事					配管スリーブ							配管スリーブ		配管・配線・機器取付									
■ 機械設備工事					配管スリーブ							配管スリーブ		配管・機器取付									
■ 外構工事													造成		舗装・植栽								
■ 検査・引渡し																		検査	供用				