

# 小清水町 学校施設カルテ



## 1. 基本情報

施設名	小清水小学校(校舎)
所在地	小清水町南町1丁目22番5号
土地の所有	町所有
建物の所有	町所有
用途	小学校校舎



## 2. 建物情報

延床面積	5041㎡			避難所・場所	○	
階数	地上	2	地下	0	構造	鉄筋コンクリート
取得年月日	2012年度			経過年数	8年	

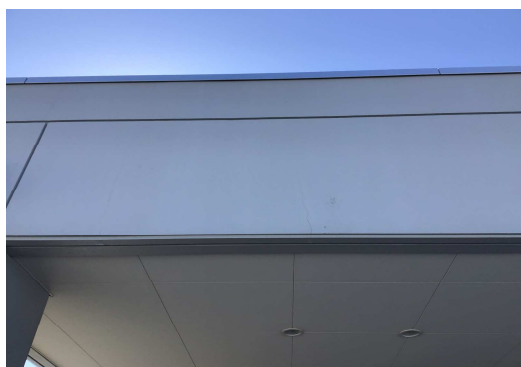
## 3. 収入コスト情報

事業収入		光熱水費	14,686,224円
		建物修繕費	1,070,511円
収入合計		支出合計	15,756,735円

## 4. 施設の現状

### ■修繕必要箇所

	概況	
調査結果	外部	外壁のひび割れが複数あり、表面塗装の乾燥によるものが強いと考えられる
	内部	状態は非常によく目立った修復必要部分は見受けられません
	内装	状態は非常によく目立った修復必要部分は見受けられません



## 1. 基本情報

施設名	小清水小学校(体育館)
所在地	小清水町南町1丁目22番5号
土地の所有	町所有
建物の所有	町所有
用途	体育館(児童クラブ室含む)



## 2. 建物情報

延床面積	1513㎡			避難所・場所	○	
階数	地上	2	地下	1	構造	鉄筋コンクリート
取得年月日	2012年度			経過年数	8年	

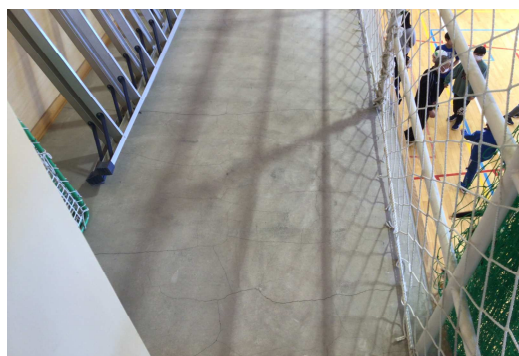
## 3. 収入コスト情報

事業収入			
収入合計		支出合計	

## 4. 施設の現状

### ■修繕必要箇所

	概況	
調査結果	外部	外壁が乾燥してきており塗装が必要、この状態が続きますとひび割れを起こす恐れがあります。
	内部	2階通路の床のひび割れがあり、裏側にはすが漏れの跡あり
	内装	水回りの扉などの傷みが出てきており今後の補修が必要



## 1. 基本情報

施設名	小清水中学校(校舎)
所在地	小清水町元町2丁目19番7号
土地の所有	町所有
建物の所有	町所有
用途	中学校校舎



## 2. 建物情報

延床面積	4137㎡				避難所・場所	○
階数	地上	2	地下	0	構造	鉄筋コンクリート
取得年月日	2013年度				経過年数	7年

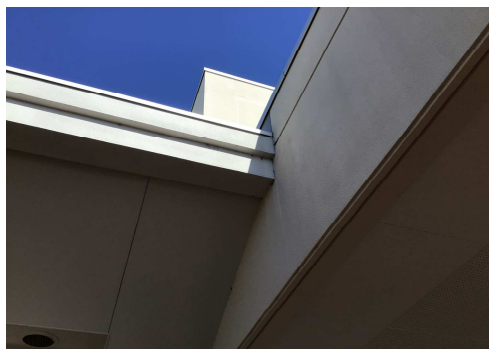
## 3. 収入コスト情報

事業収入		光熱水費	10,709,544円
		建物修繕費	918,666円
収入合計		支出合計	11,628,210円

## 4. 施設の現状

### ■修繕必要箇所

	概況	
調査結果	外部	外壁は問題ありませんが、接続部分のコーキング等の補修は今後必要になります。
	内部	窓枠などの木材を使用している部分の乾燥によるゆがみや開きが見られます。
	内装	壁などの内装部分の痛みは少なく、急を要するものは見られません。



## 1. 基本情報

施設名	小清水中学校(体育館・武道館)
所在地	小清水町元町2丁目19番7号
土地の所有	町所有
建物の所有	町所有
用途	体育館・武道館



## 2. 建物情報

延床面積	1999㎡				避難所・場所	○
階数	地上	2	地下	1	構造	鉄筋鉄骨コンクリート
取得年月日	2012年度				経過年数	8年

## 3. 収入コスト情報

事業収入		光熱水費	
		委託料	
		工事請負費	
		その他	
収入合計		支出合計	

## 4. 施設の現状

### ■修繕必要箇所

	概況	
調査結果	外部	外壁は問題ありませんが、外構部分の修復が定期的に必要なになります。
	内部	窓枠などの木材を使用している部分の乾燥によるゆがみや開きが見られます。
	内装	壁などの内装部分の痛みは少なく、急を要するものは見られません。

## 1. 基本情報

施設名	給食センター
所在地	小清水町南町1丁目22番5号
土地の所有	町所有
建物の所有	町所有
用途	給食センター



## 2. 建物情報

延床面積	462㎡			避難所・場所		
階数	地上	1	地下	0	構造	鉄筋コンクリート
取得年月日	2012年度			経過年数	8年	

## 3. 収入コスト情報

事業収入		設備整備費	
		光熱水費	
		委託料	
		その他経費	
収入合計		支出合計	

## 4. 施設の現状

### ■修繕必要箇所

	概況	
調査結果	外部	外壁が乾燥してきており塗装が必要、この状態が続きますとひび割れを起こす恐れがあります。
	内部	特に問題はありません
	内装	特に問題はありません

